

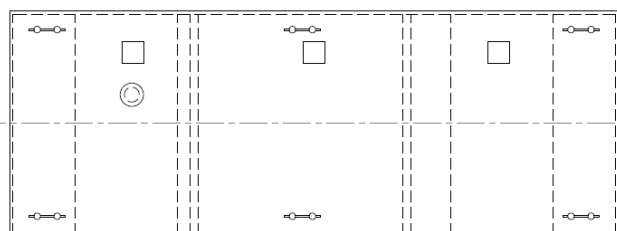
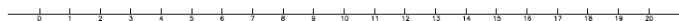
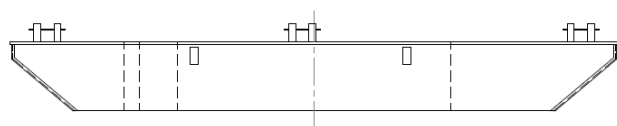


Foto: Peter Ståhl

Eva, Stålponton

Arbetsponton med skuren för och akter, samt borrhål genom pontonen.

Pontonen används för transporter av material och utrustning samt marina entreprenad-arbeten så som geotekniska undersökningar, muddring och kajreparationer.



GENERELLT

Tillverkare	Egen tillverkning
Årsmodell	1995
Flagg	Svensk
Signal	SFE-3361

DIMENSIONER

Längd	14,00 m
Bredd	5,15 m
Djup	0,80 m
Höjd	1,60 m
Vikt	21 ton

TEKNISK DATA

Lastkapacitet	30 ton
Däckslast	5 ton/m ²

UTRUSTNING

Pollare	6 st
Borrhål	1 st

ANVÄNDNINGSSOMRÅDEN

Marina entreprenader och transporter