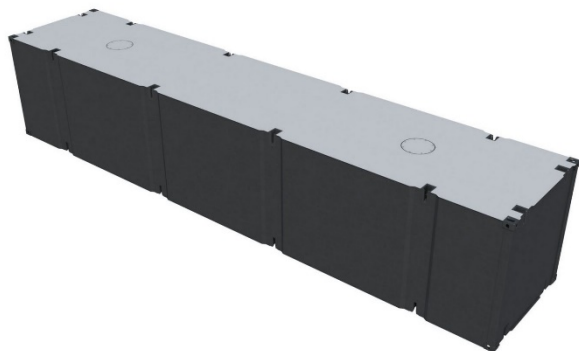




## DMB 40, Vägtransportabla Modulpontoner

Pontonerna är byggbara och kan transporteras på väg. De har måtten av en 40 fots sjöcontainer och kan kopplas ihop med linkset-kopplingar på både långsida och kortsida. Pontonerna används för muddring, grundläggning och tynga lyft i sjöar eller andra platser som enbart nås via vägtransport.



### GENERELLT

Tillverkare	Damen Shipyards
Årsmodell	2020
Antal	24 st

### DIMENSIONER

Längd	12,19 m
Bredd	2,43 m
Djup	1,65 m
Höjd	1,80 m
Vikt	8,7 ton

### TEKNISK DATA

Lastkapacitet	
300 mm fribord	± 35 ton/ponton
Däckslast	6,8 ton/m <sup>2</sup>

### UTRUSTNING

Pollare  
Stödben

### ANVÄNDNINGSSOMRÅDEN

Muddring och grundläggning