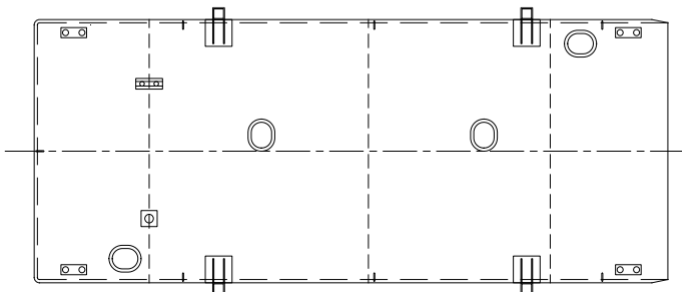
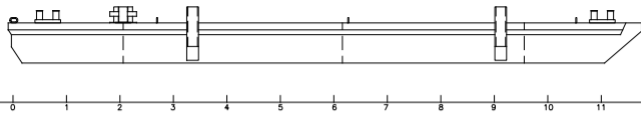




Anders, Stålponton

Arbetsponton med skuren för och akter, samt utanpåliggande stödben.

Pontonen används för transporter av material och utrustning samt marina entreprenad-arbeten, muddring och kajreparationer.



GENERELLT

Tillverkare	Egen tillverkning
Årsmodell	1995
Flagg	Svensk
Signal	-

DIMENSIONER

Längd	11,85 m
Bredd	4,92 m
Djup	0,26 m
Mallat djup	0,75 m
Vikt	12,11 ton

TEKNISK DATA

Lastkapacitet	17 ton
Däckslast	5 ton/m ²

UTRUSTNING

Pollare	5 st
Hållkar	4 st
Stödben	6-12 m

ANVÄNDNINGSSOMRÅDEN

Marina entreprenader och transporter