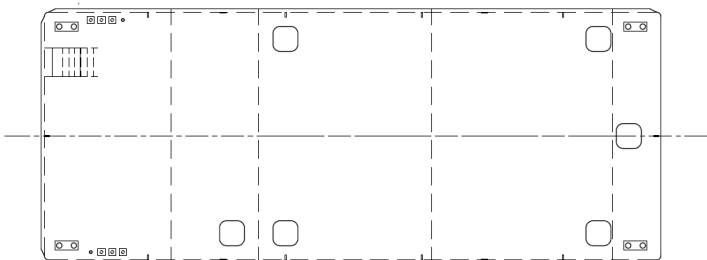
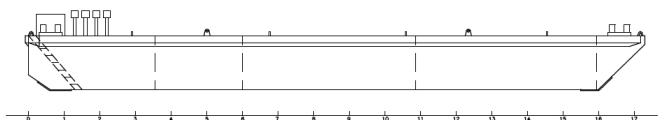




# Timon

Arbetspontonerna med skuren för gör den lätt gående i vattnet. Pontonen används för transporter av material och utrustning samt marina entreprenad arbeten så som geotekniska och kajreparationer.



## GENERELLT

Tillverkare	Egen tillverkning
Årsmodell	1990 (2021)
Flagg	Svensk
Signal	SFE-4597

## DIMENSIONER

Längd	17,38 m
Bredd	7,13 m
Djupgående	0,98m
Mallat djup	1,51 m
Vikt	33,75 ton

## TEKNISK DATA

Lastkapacitet	80 ton
Däckslast	1 ton/m <sup>2</sup>

## UTRUSTNING

Pollare	4 st
---------	------

## ANVÄNDNINGSMRÅDEN

Marinentreprenader och transporter